

FOP

(Frontal Opérateur)

Orange Wholesale France

Sandrine ROUBAUD

Orange/WIN/OWF/DSI/DSAI/DAP

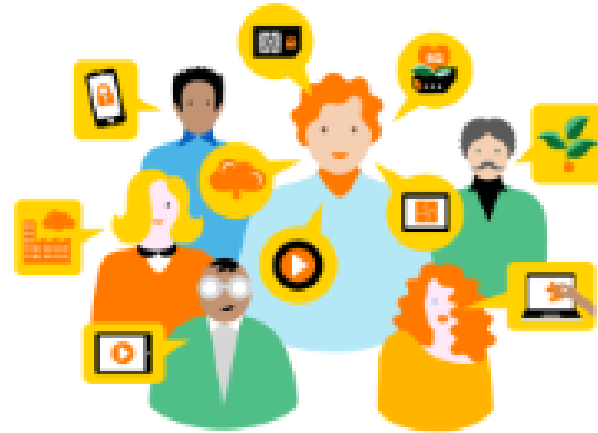
Séminaire SI Opérateurs

17 Juin 2019



Sommaire

1. **Généralités**
2. **Fonctionnement global**
3. **Flux de fichiers**
4. **Protocoles de prise de commandes FOP**
5. **Cycle de vie d'une commande**



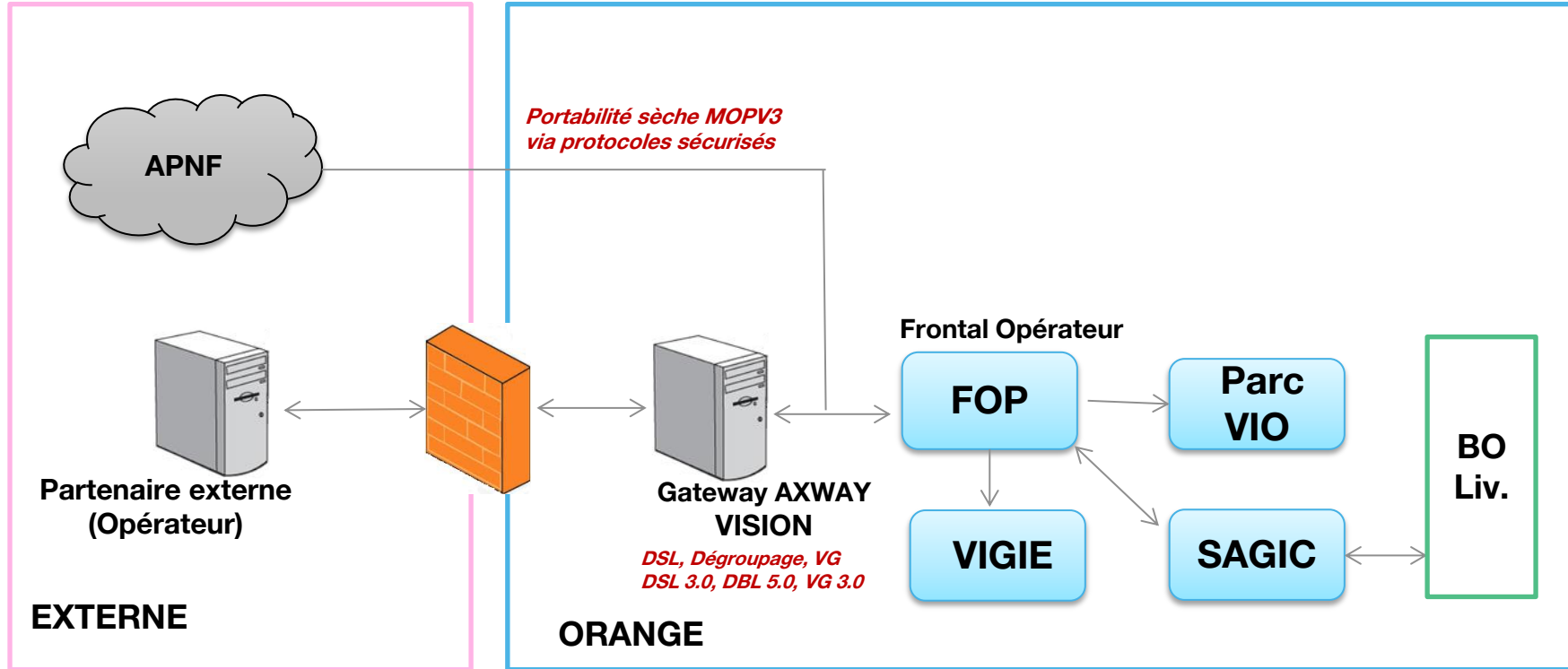


Généralités

- VIO (Vente Indirecte Opérateur) est l'outil de prise de commande des opérateurs tiers et de revendeurs pour certaines offres revendues en gros par Orange.
- VIO c'est un ensemble de 4 applications dont le « FRONTAL OPERATEUR » (FOP)
 - FOP: Frontal de gestion des commandes d'offres d'accès et de portabilité du numéro fixe.
 - Autres applications VIO : SAGIC EKO, VIGIE VI et PARC VIO
- Opérationnel depuis 1999
- VIO fait le lien entre les applications de livraison, de facturation, d'édition et de SAV
- C'est plus de 200 opérateurs interfacés (toutes offres confondues)
- Plus de 50 000 commandes par jour.

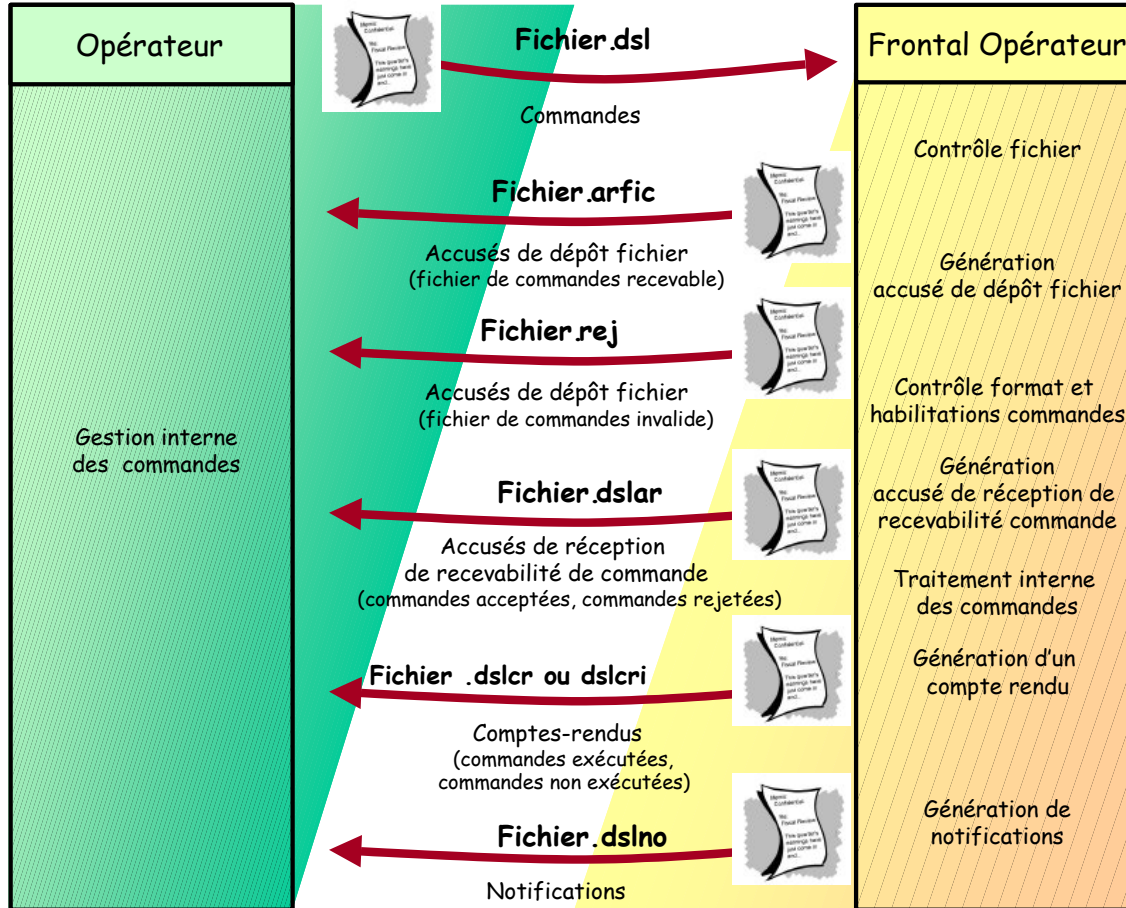


Fonctionnement global



Flux de fichiers

- Exemple flux de fichiers **.dsl**





Protocoles de prise de commandes FOP

- Un protocole décrit l'interface entre le système d'information d'un l'Opérateur et le Frontal Opérateur (FOP) d'Orange pour le traitement de commandes. Il fait partie intégrante du contrat signé.

- **Un protocole par type d'offre :**

Dégroupage : DBL 5.0

DSL : DSL 3.0

VG : VG 2.0 / VG 3.0

Portabilité sèche : MOP v3

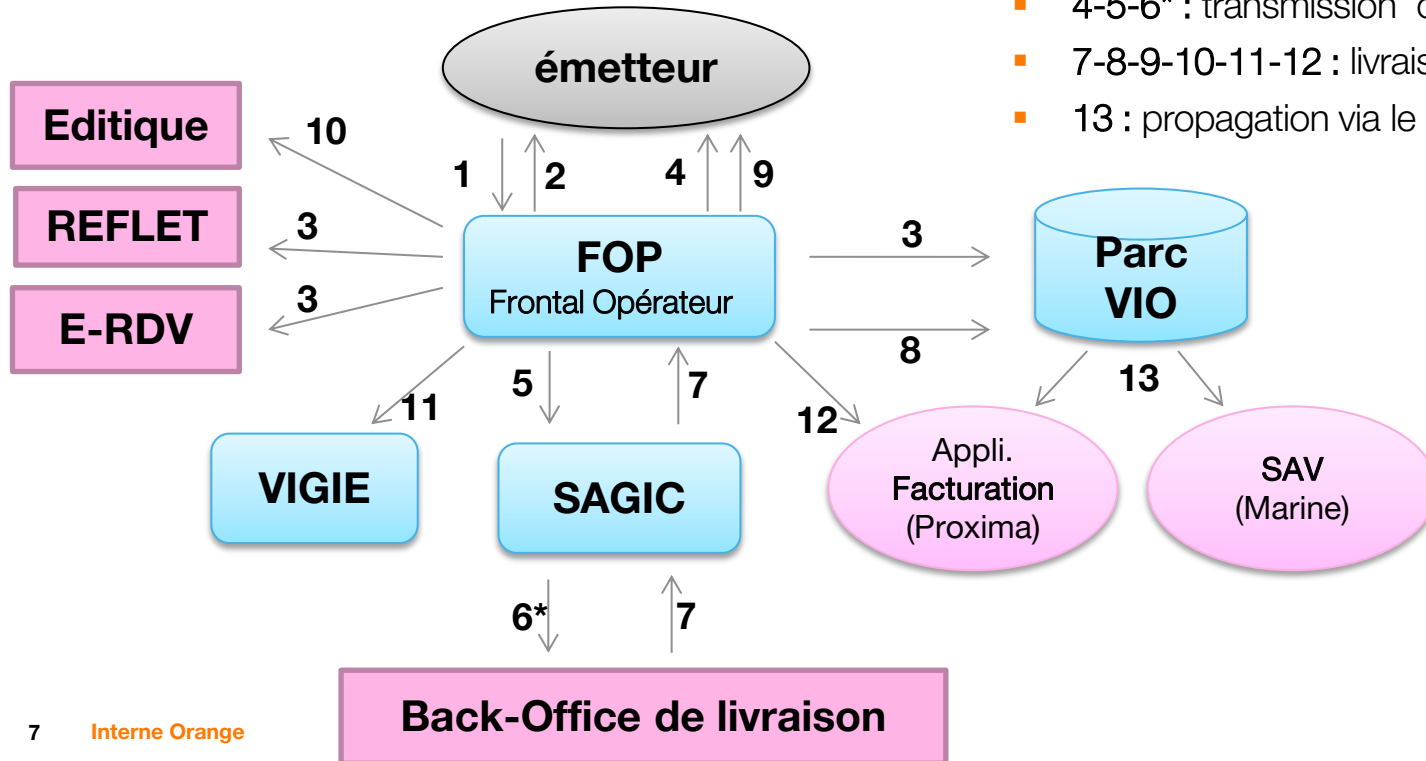
VG = VGA « vente en gros de l'abonnement d'Orange » et
VGT+ « vente en gros de l'abonnement et du trafic téléphonique
acheminé par Orange »)

- Composé d'un mode opératoire (document chapeau) et de plusieurs annexes, chaque annexe correspond à un aspect précis des échanges :
 - annexe 1 : format des commandes, AR et CR
 - annexe 2 : chaîne de liaison
 - annexe 3 : causes rejet
 - annexe 5 : format des notifications
 - annexe 6 : format AR fichier Opérateur
 - annexe 8 : fonction du domaine (combinatoire en DSL, services en VG)
 - annexe 9 : format des CRI (Comptes Rendus Intermédiaires)
 - annexe 10 : format des CR de portabilité HD
 - annexe 11 : format des notifications de portabilité HD
 - annexe 12 : format des demandes de faisabilités commune
 - annexe 13 : format des Notifications d'information d'écrasements



Cycle de vie d'une commande

- 1-2 : réception commande
- 3 : validation commande
- 4-5-6* : transmission commande
- 7-8-9-10-11-12 : livraison commande
- 13 : propagation via le parc commercial





Questions



Annexes





IHM FOP



Référentiel métier

- Offres
- Offres Protocoles
- Habilitations Protocole
- Contrats
- Gestion des interdictions de services VG
- Gestion des codes de présélection
- Opérateurs
- Domaine-Opérateur
- Traitement CAA
- Régimes s.a.v.
- Délais contractuels (dxf)
- Gestion des CCL/PCL
- Modification Code CCL/PCL
- Gestion des modems
- ND non portables
- Gestion des Z0BPQ
- Seuils opérateurs
- Répartiteurs / Facturation
- OSM, gestion des VC
- Correspondants
- ZABPQ par répartiteur
- Répartiteurs pour les seuils
- Types de Répartiteurs pour les seuils
- Gestion des offres EFB
- Utilisateurs



Référentiel applicatif

- Domaine
- Clefs PGP
- Code Service
- Groupes / Offres
- Paramétrage Descente
- Paramétrage Montée
- Paramétrage Sagic
- Paramétrage Fop
- Paramétrage Reflet
- Paramétrage Réciprocité
- Edition de courrier



Suivi

- Dossier
- Fichiers
- Parc
- Compte-rendus
- Flux
- Portabilité
- Commandes associées à un CCL/VC, PCL
- Saisie de commandes**
- Accès aux IHM de dépôt des fichiers
- Changer d'opérateur
- Connecteur
- Réservation d'identifiants externes
- Gestion des annonces



Facturation

- Code prestation non récurrent
- Nature prestation non récurrent
- Facturation des causes de rejet
- Facturation opérateur non récurrent
- Facturation offre non récurrent



Service

- Habilitations
- Services
- Méthodes
- Cryptage Application
- Test IGEv2



Contenu Editorial

- Actualités
- Gestion des actualités



Administration

- Administration

Merci

